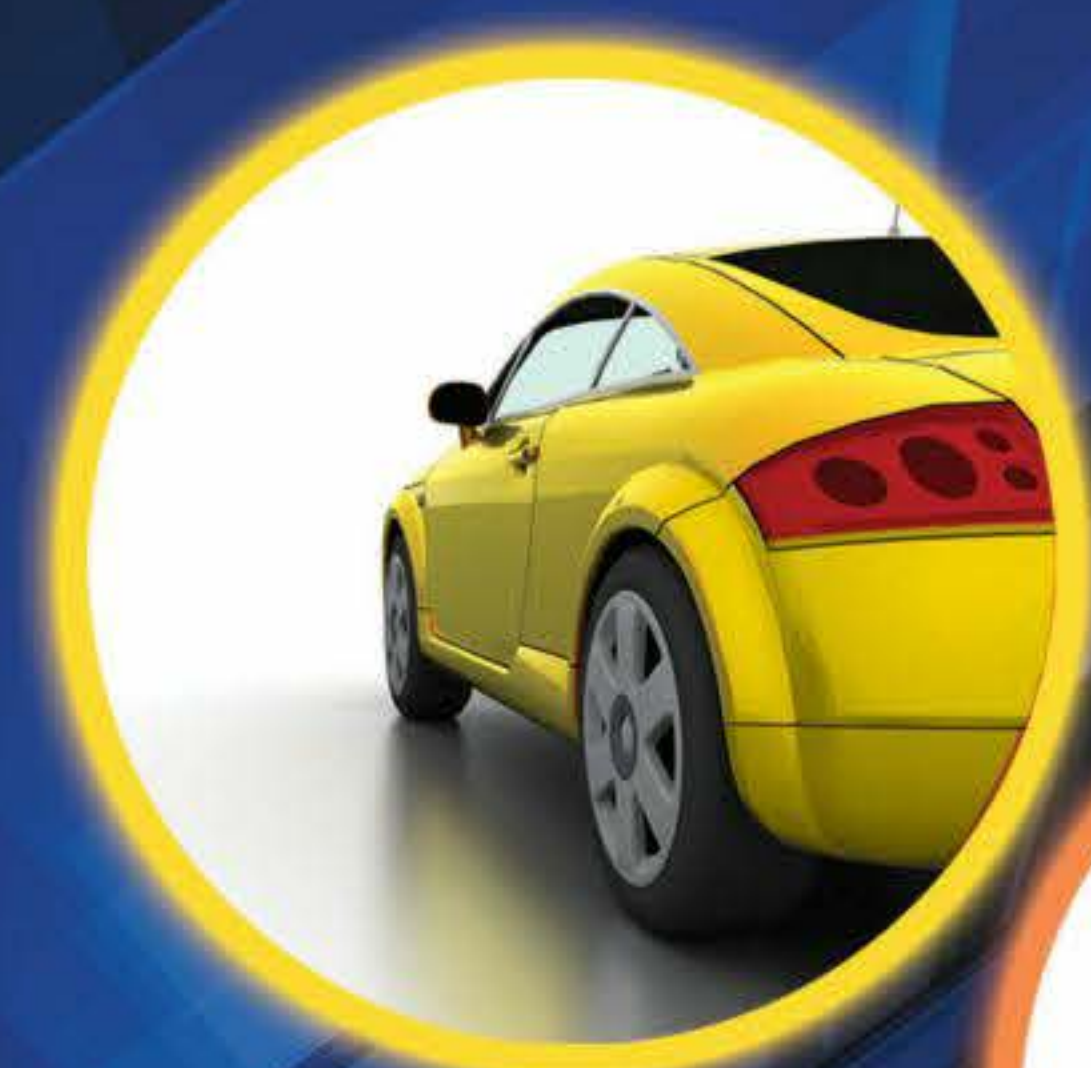




PROSPECTOR[®]

color reference system



PRECISO • RÁPIDO • GLOBAL



SHERWIN-WILLIAMS®
Automotive Finishes

PROSPECTOR®
color reference system



> Ventajas

- > **Aplicación real de nuestra pintura.**
- > **Rápido y fácil de usar.**
- > **Miles de colores a escoger.**
- > **Selección completa de colores sólidos, metálicos y de efecto.**
- > **Chips intuitivamente arreglados por familia de colores.**
- > **Chip de tamaño adecuado de un color por página.**
- > **Fácilmente actualizable y expandible para futuras necesidades de color.**



www.sherwinautomotive.com.mx

En México D.F.: 4160-8800 / Conmutador: 01-800-022SWAM / Atención a clientes: 01-800-2023423



Sistema organizado por:

Clases de Color

Tarjetas (Fandecks)

Numeración de Tarjetas

Numeración de Página



El sistema está arreglado dentro de tarjetas de colores sólidos y tarjetas de colores metálicos/efectos. Hay espacios para futuros chips con acabados especiales como pueden ser colores mate y colores texturizados.

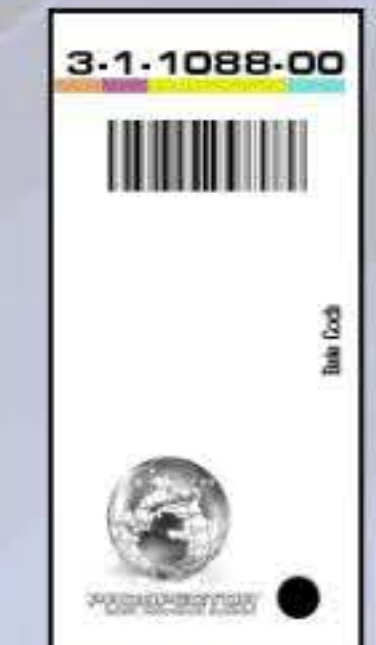


Los Fandecks están arreglados de manera intuitiva en familias de color y posicionados en secuencia de color.



- 1^{er} Posición - Familia de Color**
- 1 - Amarillo
 - 2 - Naranja
 - 3 - Rojo
 - 4 - Violeta
 - 5 - Azul
 - 6 - Verde
 - 7 - Neutral Claro
 - 8 - Café
 - 9 - Plata
 - 0 - Neutral Oscuro
- 2^{da} Posición - Clase de Color**
- 1 - Sólido
 - 2 - Efecto/ Metálico/Aperlado
 - 3 - Mate
 - 4 - Texturizado
- 3^{er} Posición - Número de Chip**

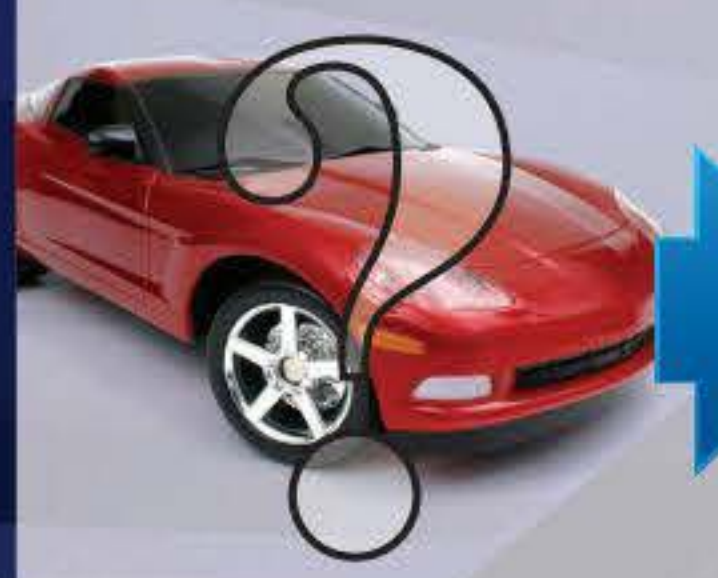
Cada tarjeta está numerada para una fácil identificación.



- 1^{er} Posición - Familia de Color**
- 1 - Amarillo
 - 2 - Naranja
 - 3 - Rojo
 - 4 - Violeta
 - 5 - Azul
 - 6 - Verde
 - 7 - Neutral Claro
 - 8 - Café
 - 9 - Plata
 - 0 - Neutral Oscuro
- 2^{da} Posición - Clase de Color**
- 1 - Sólido
 - 2 - Efecto/ Metálico/Aperlado
 - 3 - Mate
 - 4 - Texturizado
- 3^{er} Posición - 4 Dígitos de Número de Color**
- 4^{ta} Posición - 2 Dígitos para el futuro**

En la parte de atrás de cada chip de color está un número de página y un código de barras, con lo cual los colores pueden ser localizados en FormulaExpress®.

Cómo encontrar el color cuando usted no conoce el código



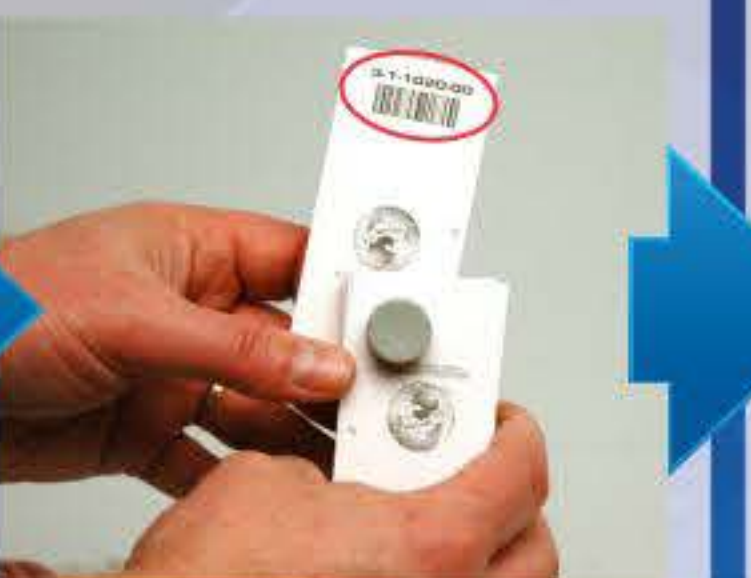
Si el código de l vehículo no es conocido...



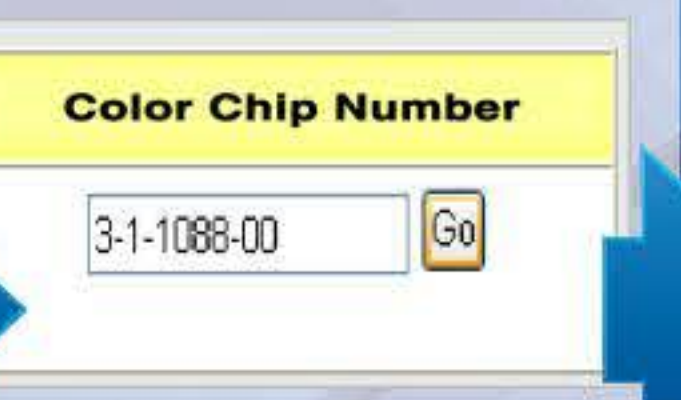
Seleccione el **tarjetero apropiado** del sistema.



Cheque cada chip de color contra el vehículo. Seleccione el color que mejor se aproxime.



Cheque el reverso del estándar para el número de color.



Introduzca el número de color dentro de la sección **Color Chip Number** en el botón de la pantalla de FormulaExpress®.



Mezcle de acuerdo a FormulaExpress®.



Siempre haga una aplicación y verifique contra el vehículo antes de mezclar la cantidad completa de pintura.

Cómo encontrar el color cuando usted conoce el código



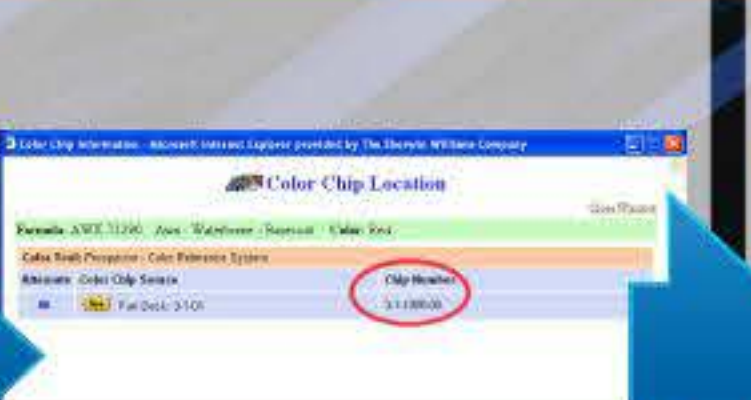
Identifique el código de color en el vehículo. Visite <http://sw.formulaexpress.com/> para ver una lista completa de ubicación de color.



Introduzca el código dentro del **OEM Color Code Section** en FormulaExpress®.



Seleccione **Color Chip Location** dentro de la pantalla de fórmula.



Anote el Fandeck y el número de página de la pantalla **Color Chip Location**



Seleccione el tarjetero adecuado del sistema.



Revise cada chip de color contra el vehículo. Seleccione el estándar que mejor se aproxime.



Mezcle de acuerdo a FormulaExpress®. **Siempre haga una aplicación y verifique** contra el vehículo antes de mezclar la cantidad completa de pintura.